

■ 休日急病診療 受付時間等については、各医療機関のホームページか電話でご確認ください。

発熱、咳など、呼吸器症状がある方

はるひ呼吸器病院

【場所】清須市春日流8番地1
【電話番号】052-400-7111



<https://www.kiyosu-kokyuki.jp/haruhi/>

外科や一般的な救急診療

済衆館病院

【場所】北名古屋市鹿田西村前111
【電話番号】0568-21-0811



<https://saishukan.com/>

■ 休日歯科診療

【診療時間】午前9時30分～午前11時30分
【開所日】日曜・祝日

当番制により豊山町・北名古屋市・清須市の医療機関で休日歯科診療を実施しています。実施医療機関は広報とよやままたは西春日井歯科医師会ホームページでご確認ください。

西春日井歯科医師会
ホームページ



<https://nisident.com/>

■ 救急医療情報センター

【受付時間】年中無休 24時間体制
【電話番号】0568-81-1133

患者さんから一番近い医療機関を紹介しますので、患者さんの症状・住所・氏名・年齢・性別などを伝えてください。

※紹介された医療機関に電話をしてお出かけください。
受診の必要がなくなったときも、必ず医療機関にご連絡ください。

■ 愛知県小児救急電話相談

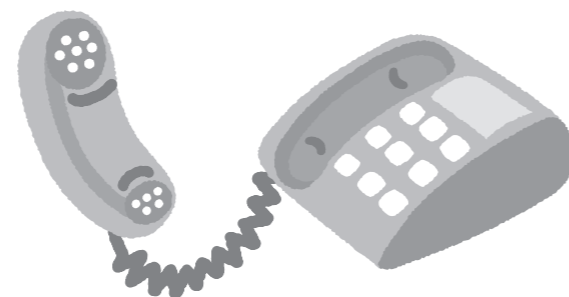
【受付時間】毎日午後7時～翌朝午前8時
【電話番号】#8000(短縮番号)または052-962-9900

看護師・小児科医による救急電話相談です。

あいち救急医療ガイド ～愛知県救急医療情報システム～

<https://www.qq.pref.aichi.jp/>

インターネットで、その時に受診可能な医療機関を検索することができます。
なお、受診前に、必ず直接医療機関にお問い合わせください。



保健センター事業日程表



もくじ

妊産婦・こどもの健康	P.2～6
大人の予防接種	P.7
成人・高齢者の健康	P.8
成人検診・健康診査	P.9～11
休日・夜間救急医療施設等	P.12

New

ワンコインがん検診(P.9)

生殖補助医療費補助事業(P.6)

豊山町保健センター

〒480-0292 豊山町大字豊場字新栄260番地
TEL:0568-28-3150
開庁時間:平日8:30～17:15(土日祝日・12/29～1/3を除く)

<https://www.town.toyoyama.lg.jp/>

公式LINE <https://lin.ee/6bZbRal> [LINE ID]@toyoyama-town

町ホームページやLINEでも
情報発信しています



町公式HP



町公式LINE



災害・台風・感染症等により、事業を中止または変更することがあります。
詳しくは、毎月の広報とよやま又は保健センターにご確認ください。

■ 乳幼児健診・歯科健診

【場所】豊山町保健センター		4月	5月	6月	7月	8月	9月	10月	11月	12月	1月	2月	3月
3か月児健康診査 【受付時間】午後0時45分～午後1時30分の間で個別に通知します	実施日	23日(火)	28日(火)	25日(火)	30日(火)	27日(火)	24日(火)	29日(火)	26日(火)	17日(火)	28日(火)	25日(火)	25日(火)
	対象児	令和5年12月生	令和6年1月生	令和6年2月生	令和6年3月生	令和6年4月生	令和6年5月生	令和6年6月生	令和6年7月生	令和6年8月生	令和6年9月生	令和6年10月生	令和6年11月生
10か月児健康診査 【受付時間】午後0時45分～午後1時30分の間で個別に通知します	実施日	16日(火)		18日(火)		20日(火)		15日(火)		10日(火)		18日(火)	
	対象児	令和5年6月～令和5年7月生		令和5年8月～令和5年9月生		令和5年10月～令和5年11月生		令和5年12月～令和6年1月生		令和6年2月～令和6年3月生		令和6年4月～令和6年5月生	
1歳6か月児健康診査 【受付時間】午後0時45分～午後1時30分の間で個別に通知します	実施日	17日(水)		19日(水)		28日(水)		23日(水)		18日(水)		19日(水)	
	対象児	令和4年9月～令和4年10月生		令和4年11月～令和4年12月生		令和5年1月～令和5年2月生		令和5年3月～令和5年4月生		令和5年5月～令和5年6月生		令和5年7月～令和5年8月生	
2歳児すくすく相談・歯科健康診査 【受付時間】午前9時20分～午前10時の間で個別に通知します	実施日		21日(火)		9日(火)		17日(火)		19日(火)		21日(火)		18日(火)
	対象児		令和4年4月～令和4年5月生		令和4年6月～令和4年7月生		令和4年8月～令和4年9月生		令和4年10月～令和4年11月生		令和4年12月～令和5年1月生		令和5年2月～令和5年3月生
2歳6か月児すくすく相談・歯科健康診査 【受付時間】午前10時～午前11時の間で個別に通知します	実施日		21日(火)		9日(火)		17日(火)		19日(火)		21日(火)		18日(火)
	対象児		令和3年10月～令和3年11月生		令和3年12月～令和4年1月生		令和4年2月～令和4年3月生		令和4年4月～令和4年5月生		令和4年6月～令和4年7月生		令和4年8月～令和4年9月生
3歳児健康診査 【受付時間】午後0時45分～午後1時30分の間で個別に通知します	実施日		9日(木)		4日(木)		12日(木)		14日(木)		16日(木)		13日(木)
	対象児		令和3年4月2日～令和3年5月生		令和3年6月～令和3年7月生		令和3年8月～令和3年9月生		令和3年10月～令和3年11月生		令和3年12月～令和4年1月生		令和4年2月～令和4年4月1日生

■ 相談・教室・広場等

【場所】豊山町保健センター		4月	5月	6月	7月	8月	9月	10月	11月	12月	1月	2月	3月
妊婦相談 【対象者】妊婦 【受付時間】午後1時～午後3時	要予約 TEL	毎週月曜日(祝日を除く) ※来所が難しい場合はオンライン相談での対応も可能です。 ご希望の方は保健センターにお問い合わせください。											
	実施日												
ニューファミリー教室 【対象者】妊婦とその夫 【時間】午前10時～午前11時30分	要予約 TEL WEB	10日(水)	16日(木)	15日(土)	23日(火)	7日(水)	10日(火)	26日(土)	26日(火)	4日(水)	22日(水)	8日(土)	11日(火)
	内容	出産に向けた準備について	あかちゃんのいる生活について	土曜日 パパママ講座 妊婦体験	あかちゃんとママの 歯と栄養の話 沐浴体験	出産に向けた準備について	あかちゃんのいる生活について	土曜日 パパママ講座 妊婦体験	あかちゃんとママの 歯と栄養の話 沐浴体験	出産に向けた準備について	あかちゃんのいる生活について	土曜日 パパママ講座 妊婦体験	あかちゃんとママの 歯と栄養の話 沐浴体験
あかちゃん相談 【対象者】生後6か月までの乳児と保護者 【内容】助産師による母乳相談、保健師による相談 【時間】午後1時30分～午後3時	要予約 TEL	10日(水)	8日(水)	5日(水)	10日(水)	7日(水)	11日(水)	16日(水)	6日(水)	4日(水)	8日(水)	5日(水)	5日(水)
	実施日												
あかちゃん広場 【対象者】生後4か月～1歳の誕生月までの乳児と保護者 【内容】育児の話、親子遊び、体重測定 【時間】生後8か月～12か月：午前10時～午前10時30分 生後4か月～7か月：午前11時～午前11時30分	要予約 TEL	11日(木)	23日(木)	13日(木)	30日(火)	27日(火)	20日(金)	31日(木)	15日(金)	17日(火)	23日(木)	13日(木)	25日(火)
	内容	親子で遊ぼう!	お口の話	絵本で遊ぼう!	離乳食の話	親子で遊ぼう!	お口の話	絵本で遊ぼう!	離乳食の話	親子で遊ぼう!	お口の話	絵本で遊ぼう!	離乳食の話
こども健康相談 【対象者】乳幼児と保護者 【内容】保健師、助産師、栄養士による相談 【時間】午前9時30分～午前11時	要予約 TEL	9日(火)	14日(火)	4日(火)	2日(火)	6日(火)	3日(火)	2日(水)	12日(火)	5日(木)	9日(木)	4日(火)	4日(火)
	実施日	23日(火)	30日(木)	20日(木)	25日(木)	22日(木)	19日(木)	25日(金)	28日(木)	19日(木)	24日(金)	20日(木)	26日(水)



発達相談 要予約

ことばがゆっくりな気がする、落ち着きがないなどのこどもの発達に関する心配に対して臨床心理士による相談を行います。詳しくは保健センターにお問い合わせください。

子育て応援アプリ「kikotto」 <https://toyoyama-town.city-hc.jp/>

町の子育て情報が充実した子育て応援アプリです。お子さんの予防接種ができる病院検索や、予防接種スケジュールの自動作成ができる他、豊山町の子育て講座・親子で参加できるイベントなどの情報を載せています。



■ 定期予防接種

種類	対象年齢	接種回数	標準的な接種年齢	標準的な接種間隔	
ロタウイルス	ロタリックス	2回	初回接種は生後2か月～生後14週6日まで	27日以上の間隔をおいて接種	
	ロタテック	3回			
ヒブ	生後2か月～5歳未満	初回3回	生後2か月以上7か月未満	27日～56日の間隔で1歳までに接種	
		追加1回	初回3回終了後、7か月～13か月の間隔で接種		
小児用肺炎球菌	生後2か月～5歳未満	初回3回	生後2か月以上7か月未満	27日以上の間隔をおいて接種	
		追加1回	1歳～1歳3か月未満	初回3回終了後、60日以上あけて1歳～1歳3か月の間に接種	
B型肝炎	生後1歳未満	3回	生後2か月～9か月未満	27日以上の間隔で2回接種し、その後1回目から139日以上の間隔をおいて3回目を接種	
4種混合 (ジフテリア・百日せき・破傷風・ポリオ)	生後2か月～7歳6か月未満	1期初回3回	生後2か月～12か月	20日～56日の間隔で接種	
		1期追加1回	初回終了後、1年から～1年6か月の間隔で接種		
5種混合 (ジフテリア・百日せき・破傷風・ポリオ・ヒブ) <small>※ヒブと4種を接種している人は不要</small>	生後2か月～7歳6か月未満	1期初回3回	生後2か月～7か月未満	20日～56日の間隔	
		1期追加1回	初回終了後、6か月～1年6か月の間隔で接種		
BCG	生後1歳未満	1回	生後5か月～8か月		
麻しん(はしか)・風しん混合	1期	1歳～2歳未満	1回	1歳に達したら早めに接種	
	2期	小学校入学前の1年間	1回	年長児	
水痘(水ぼうそう)	1歳～3歳未満	2回	1回目:生後12か月から生後15か月 2回目:1回目接種後6か月から12か月までの間		
日本脳炎	1期	生後6か月～7歳6か月未満 (生後6か月から接種可能ですが、接種量が半減します。流行地域へ渡航・滞在する場合以外は3歳から接種しましょう。)	1期初回2回	3歳	6日～28日の間隔で接種
			1期追加1回	4歳	1期初回2回目終了後、おおむね1年の間隔で接種
	2期	9歳～13歳未満	1回	小学4年生	
特例措置		平成19年4月1日以前に生まれた方は、20歳未満の間、日本脳炎の予防接種を受けることができます。ご不明な点がある方は保健センターにお問い合わせください。			
2種混合(ジフテリア・破傷風)	11歳～13歳未満	1回	小学6年生		
子宮頸がん予防(HPV)	サーバリックス(2価)	3回	中学1年生	1回目の接種の1か月後に2回目、6か月後に3回目を接種	
	ガーダシル(4価)			1回目の接種の2か月後に2回目、6か月後に3回目を接種	
	シルガード(9価)	2回	1回目の接種を15歳になるまでに受ける場合	6か月の間隔をおいて接種(間隔が5か月未満の場合は、3回目の接種が必要)	
		3回	1回目の接種を15歳になってから受ける場合	1回目の接種の2か月後に2回目、6ヶ月後に3回目を接種	
キャッチアップ接種	平成9年4月2日～平成20年4月1日生まれの女子	令和7年3月31日までの間、予防接種を受けることができます。ご不明な点がある場合は保健センターにお問い合わせください。			

● 子宮頸がん予防(HPV)ワクチンの任意接種費用の助成

積極的接種の差し控えにより接種機会を逃した方で、定期接種の対象年齢を過ぎた後に、自費で子宮頸がん予防ワクチンの任意接種を受けた方に接種費用の助成を行っています。詳しくは保健センターにお問い合わせください。

【対象】平成9年4月2日～平成17年4月1日生まれの女性

【対象ワクチン】サーバリックス・ガーダシル

【申請期限】令和7年3月31日

■ 指定医療機関

定期予防接種を接種する際は指定医療機関に電話で予約し、日時を確認してお出かけください。接種の際は、親子(母子)健康手帳、予防接種予診票、健康保険証、子ども医療受給者証をご持参ください。

指定医療機関(住所・電話番号)	ロタウイルス	ヒブ	小児肺炎球菌	B型肝炎	4種混合	5種混合	BCG	麻しん風しん混合	水痘	日本脳炎	2種混合	子宮頸がん
杉山医院 豊山町大字豊場字幸田25-1 tel.0568-28-1181								○	○	○	○	
N.キッズファミリークリニック 豊山町大字豊場字高前80 tel.0568-28-2321	○	○	○	○	○	○	○	○	○	○	○	○
とよ山内科クリニック 豊山町大字青山字東川46-2 tel.0568-39-3800		○	○	○	○	○		○	○	○	○	○
わかばファミリークリニック 豊山町大字豊場字高前183-1 tel.0568-29-3911	○ <small>ロタリックスのみ</small>	○	○	○	○	○	○	○	○	○	○	○
まき小児科 名古屋市区如意2-99-1 tel.052-903-1722	○	○	○	○	○	○	○	○	○	○	○	○ <small>9価のみ</small>

北名古屋市、清須市の指定医療機関でも接種ができます。

ご希望の方は保健センターまたは町ホームページでご確認ください。

※豊山町外に転出された時は、豊山町の予防接種予診票は使用できません。新しい住所地で交換してください。

町公式HP



指定医療機関以外で接種を希望される方

愛知県内の医療機関を希望

指定医療機関以外での定期予防接種を希望する方(かかりつけ医がいる、長期入院中、里帰りなど)は、愛知県広域予防接種の事前申請が必要です。申請には数日かかります。詳しくは保健センターにお問い合わせください。

愛知県外の医療機関を希望

出産に伴う里帰り等で、県外の医療機関で定期予防接種を行う場合は、費用の一部補助を行います。補助を受けるためには事前の申請が必要です。詳しくは保健センターにお問い合わせください。

長期療養により定期予防接種を接種期間内に受けることができなかった方

長期療養を必要とする病気にかかった等の特別な事情により、期間内に接種を受けることができなかったと町が認めた場合は、定期予防接種として受けることができます。接種を希望する場合は、保健センターにお問い合わせください。

注意事項

申請には、医師の理由書等の書類が必要となります。接種期限は、医師が接種可能と判断した日から2年未満です。一部の予防接種については年齢制限があります。

■ 任意予防接種

● おたふくかぜ予防接種費補助

対象年齢	実施回数	補助額
1歳から2歳未満	1回	2,000円
年長児(小学校入学前1年間)	1回	2,000円

(ただしおたふくかぜに罹患した者を除く)

【補助方法】・指定医療機関で接種する場合は、接種費用から補助額を差し引いた金額を医療機関にお支払いください。(医療機関によって接種費用が異なります。)

・指定医療機関以外で接種する場合は、接種後に保健センターで補助申請が必要です。

● こどもインフルエンザ予防接種費補助

【対象者】生後6か月～中学3年生 【補助回数】生後6か月～13歳未満 : 2回

【補助額】1回につき上限1,000円 13歳～中学3年生 : 1回

・指定医療機関や補助期間については10月号広報をご確認ください。

・対象期間外の接種費用は補助できませんのでご注意ください。

・指定医療機関以外で接種する場合は、接種後に保健センターで補助申請が必要です。

■ 一般不妊治療費・生殖補助医療費の補助

令和6年3月から令和7年2月までの不妊治療に要した費用の一部を補助します。

	補助対象治療	補助金額
一般不妊治療費補助事業	保険適用で行う一般不妊治療 (不妊検査、排卵誘発法、タイミング法、人工授精)	本人負担額の1/2 (上限5万円) ※通算2年間申請可
New 生殖補助医療費補助事業	保険適用で行う生殖補助医療 (体外受精、顕微授精、男性の不妊手術)	本人負担額のうち 上限20万円

【申請期限】令和7年3月31日(月) 詳細は保健センター窓口または町ホームページでご確認ください。
申請書は町ホームページからもダウンロードできます。

■ 親子(母子)健康手帳交付

親子(母子)健康手帳・妊産婦乳児健康診査受診票の使い方、妊娠・出産・子育て等の相談

【日時】毎週月曜日(祝日の場合は翌開庁日) 午前8時30分～正午(受付は午前11時30分まで)

【持ち物】妊娠届出書、マイナンバーカード又は通知カード、本人確認書類(運転免許証など)、
振込口座(妊婦さん本人名義)の分かるもの

※所要時間は約30分です。

※実施日に来所できない場合は、保健センターにご相談ください。

■ 妊産婦・乳児健康診査・妊産婦歯科健康診査

医療機関で受ける妊産婦・乳児健康診査費を補助します。

親子(母子)健康手帳交付の時に、妊婦健康診査14回、産婦健康診査2回、乳児健康診査2回、新生児聴覚検査1回、
妊産婦歯科健康診査2回の受診券をお渡しします。

多胎妊婦の方には上限5回分の妊婦健康診査の追加補助を行います。

■ 出産・子育て応援交付金事業

すべての妊婦や子育て家庭が、安心して出産・子育てできるよう、身近で相談に応じ支援する「伴走型相談支援」を
充実させるとともに、子育て家庭の経済的負担の軽減を図るための「経済的支援」を一体的に実施します。

● 伴走型相談支援

安心して出産・子育てができるよう、妊娠届出時・妊娠8か月時・乳児家庭全戸訪問時にアンケートに基づき面談を
実施し、妊娠期から出産・子育て期まで切れ目のない支援を実施します。

● 出産・子育て応援金

【出産応援金】妊娠届出時面談後に妊婦1人当たり5万円を給付

【子育て応援金】乳児家庭全戸訪問面談後に子ども1人当たり5万円を給付

■ 産後ケア事業

出産後に体調不良や育児不安等がある方に、医療機関または助産師の訪問によりお母さんの心身のケアや、授乳
指導・育児相談等が受けられるよう支援します。詳細は保健センター窓口または町ホームページでご確認ください。

■ 乳児家庭全戸訪問

保健師または助産師が生後2～3か月頃(3か月児健診前まで)に訪問を行い、あかちゃんの体重測定や育児相談を
行います。

■ 定期予防接種 ※詳細は広報とよやま、町ホームページでご確認ください。

種類	対象者	自己負担額	接種(実施)場所
風しん抗体検査・ 予防接種	昭和37年4月2日～昭和54年4月1日生の男性 (平成31年度以降に検査・予防接種を受けた方は除く)	無料	全国の協力医療機関 (厚生労働省ホームページ 「風しんの追加的対策」参照)
高齢者 インフルエンザ 予防接種	満65歳以上の方*1	1,000円	指定医療機関*2
高齢者肺炎球菌 予防接種	65歳の方*1 (これまでに高齢者肺炎球菌ワクチンを接種した方は除く) 65歳になる誕生月の月末に予診票を送付します。	2,500円	指定医療機関*2

※1:60歳から64歳で、心臓、腎臓、呼吸器またはヒト免疫不全ウイルスによる免疫の機能障がい(いずれも身体障がい者手帳1級程度)を有する方も対象です。

※2:指定医療機関以外で接種を希望される場合は、保健センターに事前申請が必要です。(P.5をご参照ください。)

■ 任意予防接種 ※詳細は、町ホームページでご確認ください。

● 風しん予防接種

【対象者】妊娠を予定又は希望している女性とその夫 / 妊婦の夫

※風しんの罹患歴がなく風しん予防接種を受けたことがない方に限ります。

【接種費用】無料

【接種場所】指定医療機関(詳細は町ホームページでご確認ください。)

指定医療機関以外で接種した場合は、接種後に保健センターで補助申請が必要です。(上限あり)

● 帯状疱疹予防接種

【対象者】満50歳以上の方(令和6年4月1日以降に接種を受けた方)

【ワクチンの種類・補助回数等】補助は生涯で一度のみとなります。どちらか一方のワクチンを選択してください。

種類(製品名)	接種回数	補助額
生ワクチン(ビケン)	1回	4,000円
不活化ワクチン(シングリックス)	2回	20,000円 1回につき10,000円

帯状疱疹を予防するワクチンは、現在2種類あり、効果や接種回数などに違いがあるため、必ず医師にご相談ください。

【接種場所】協力医療機関(詳細は町ホームページでご確認ください。)

【補助方法】・協力医療機関で接種する場合は、接種費用から補助額を差し引いた金額を医療機関
にお支払いください。(医療機関によって接種費用が異なります。)

・協力医療機関以外で接種する場合は、接種後に保健センターで補助申請が必要です。

医療行為により、免疫を失った方に対する再接種費用補助

骨髄移植等の医療行為により予防接種で得た抗体を失った方に対して、
予防接種の再接種費用の補助を行います。

詳しくは保健センターにお問い合わせください。



健康相談

●成人健康相談 ※要予約

保健師による、健康に関する相談。

【場所】保健センター
【時間】午後1時～午後2時30分

R6年 4月	5月	6月	7月	8月	9月	10月	11月	12月	R7年 1月	2月	3月
24日(水)	22日(水)	26日(水)	24日(水)	28日(水)	25日(水)	23日(水)	27日(水)	25日(水)	22日(水)	26日(水)	26日(水)

●こころの健康相談 ※要予約

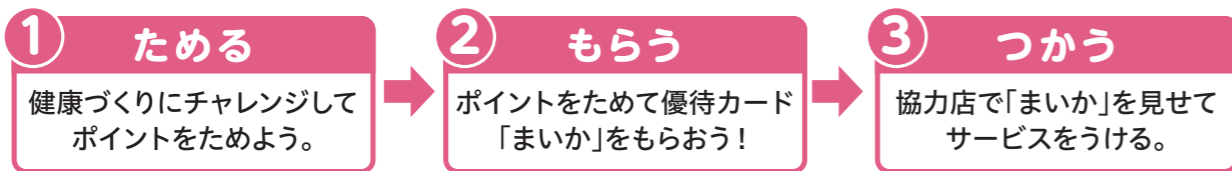
臨床心理士による、こころの健康に関する相談。ご本人でなくても可。

【場所】保健センター
【時間】①午前10時～ ②午前11時～

R6年 4月	5月	6月	7月	8月	9月	10月	11月	12月	R7年 1月	2月	3月
17日(水)	15日(水)	19日(水)	17日(水)	21日(水)	18日(水)	23日(水)	20日(水)	18日(水)	22日(水)	19日(水)	19日(水)

とよやま健康マイレージ事業

健診(検診)の受診や運動などに取り組むことでポイントをためて、楽しみながら健康づくりができる事業です。



【実施期間】令和6年6月～令和7年1月(詳しくは広報とよやま6月号をご確認ください)
※小中学生と保護者を対象としたとよやま健康マイレージ事業は、夏休み期間に実施します。

補助制度

●骨髄移植ドナー支援事業

骨髄または末梢血管細胞を提供した方(ドナー)とドナーを雇用する事業所に対し助成金を交付します。

【内容】ドナー:2万円/日 事業所:1万円/日(いずれも上限7日まで)

●がん患者アピアランスケア用品購入費補助

がん患者のがん治療に伴う外見の変化をカバーする医療用補整具(医療用ウィッグ又は乳房補整具)の購入に係る費用の一部を補助します。

●若年がん患者のターミナルケア支援事業

ターミナル期の若年がん患者の方が住み慣れた自宅で安心して日常生活を送ることができるように在宅における療養経費(訪問介護・訪問入浴介護・福祉用具貸与・福祉用具購入費)の一部を補助します。

8020表彰事業

今年度満80歳以上になる方で、自分の歯が20本以上ある方を表彰します。表彰式は健康・福祉フェスティバルで行います。

【申込み方法】かかりつけ歯科医院の推薦又は自薦(歯科健康診査報告書が必要)
【申込み期間】令和6年6月～8月(詳しくは広報とよやま7月号をご確認ください。)

献血

【日時】令和6年10月2日(水) 午後2時15分～午後4時
【場所】豊山町役場 1階ロビー



健康診査

※年齢はすべて令和6年度内に達する年齢です。

※受診回数は年度内に1回限りです。

特定健診	対象者	健康保険加入条件	検診料	受診方法		問合せ先
				集団健診	個別健診	
成人健康診査	30歳～39歳の方	—	1,300円	○	×	保健センター tel.0568-28-3150
特定健康診査	40歳～74歳の方	豊山町 国民健康保険加入者	無料	○	○	保険課 tel.0568-28-0917
後期高齢者健康診査	健診当日75歳以上の方 (一部65歳以上の方を含む)	後期高齢者 医療保険加入者	無料	○	○	

・特定健康診査・後期高齢者健康診査の対象の方には、保険課より受診券が送付されます。
・豊山町国民健康保険以外の健康保険に加入している40歳以上の方は、加入している医療保険者の指定する健診医療機関で特定健診を受診してください。職場等でがん検診等を受診する機会のない方は、下記のがん検診等のみ受診できます。
・妊娠している方は妊婦健康診査が受診できますので、上記の健診ではなく妊婦健康診査を受けてください。

がん検診等

※年齢は令和6年4月1日時点の年齢です。New 胃がん(X線)、乳がん、子宮がん検診がワンコイン500円となります!



がん検診等	内容	受診回数 ※1	対象者 (加入している医療保険の種類は問いません)	検診料	受診方法	
					集団健診	個別健診
肺がん検診 (65歳以上の方は結核検診も兼ねています)	胸部X線検査	1回	40歳以上の方	無料	○	○
大腸がん検診	便潜血検査	1回	40歳以上の方	300円	○	○
胃がん検診 (X線検査、内視鏡検査のどちらかの検査のみ)	500 胃部X線検査	1回	40歳以上の方	500円	○	×
	胃内視鏡検査※2	2年に1回	50歳以上で令和5年度に胃内視鏡検査を受けていない方	3,000円	×	○
肺がん検診	喀痰検査	1回	肺がん検診受診者のうち、50歳以上で喫煙指数(1日の本数×喫煙年数)が600以上の方	400円	○	×
前立腺がん検診	血液検査	1回	50歳以上の男性	400円	○	○
乳がん検診※3 (視触診は実施しません)	500 乳房X線検査	1回	40歳以上の女性	500円	○	○
	超音波検査		30歳～39歳の女性	500円	○	×
子宮がん検診(頸部)※4 (30歳～40歳の方はHPV検査も行います。)	子宮頸部の細胞を採る検査	1回	20歳以上の女性	500円	○	○
子宮がん検診(体部)	子宮体部の細胞を採る検査	1回	子宮がん検診受診者で、医師が必要と判断した方	500円	×	○
骨粗しょう症検診	骨量検査	1回	30歳以上の女性	400円	○	○
B・C型肝炎検査	血液検査	1回	40歳以上で未検査の方	無料	○	×
歯周疾患検診	歯、歯肉の状態等の検査	1回	集団:30歳以上の方 個別:20、25、30、35、40、45、50、55、60、65、70歳の方	無料	○	○

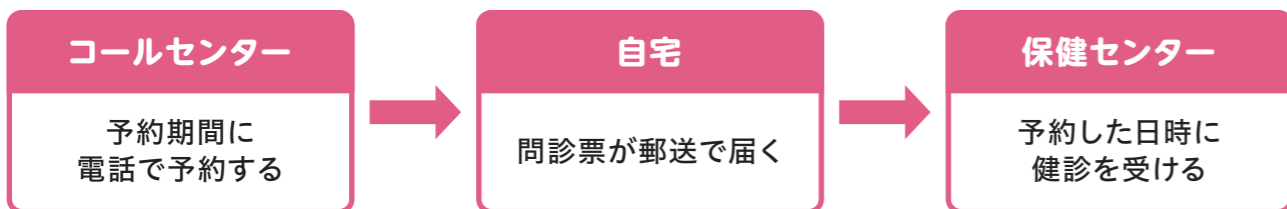
※1 同一のがん検診を2回以上受診した場合、2回目以降の検診は実費相当を徴収させていただきます。
※2 胃内視鏡検査を受けられた方は、来年度は胃がん検診(胃内視鏡検査)を受診することができません。
※3 乳がん検診は、妊娠中の方、授乳中の方、卒乳後1年未満の方、豊胸術施行後の方、シャントチューブ挿入の方、ペースメーカー装着の方は受けられません。
※4 子宮がん検診は生理中および生理終了後3日以内の方は受診することができません。
・自覚症状のある方や前年のがん検診で要精密検査の対象となり、検査をしていない方は、検診の対象となりません。早めに医療機関を受診してください。

【検診料免除者】次の方は検診料が免除されますので、申し出てください。

検診料免除者	手続きの方法
70歳以上の方(令和6年4月1日現在)	事前に手続きは必要ありません。
65歳～69歳の方で 後期高齢者医療保険加入者	
町住民税非課税世帯 生活保護世帯	集団健診: 申込み時に申し出てください。 個別健診: 事前に保健センターで手続きをしてください。その際、非課税世帯又は生活保護世帯であることを申し出てください。
町障害医療受給者	集団健診: 申込み時に申し出てください。 個別健診: 事前に保健センターで手続きをしてください。その際、受給者証をご持参ください。

■ 集団健康診査(保健センターで行う健診)

申込みは、電話予約(コールセンター)のみとなります。詳しくは、6月広報と同時配布する「健診ガイド」をご覧ください。



※予約数には限りがあります。定員になり次第、予約を締め切らせていただきます。

● 成人健診・特定健診・後期高齢者健診【対象】30代の方、町国民健康保険又は後期高齢者医療保険加入者

検診日時 時間:午前8時45分～10時30分	成人健康診査	特定健康診査	後期高齢者健康診査	大腸がん	胃がん(バリウム検査)	肺がん(X線検査)	肺がん(喀痰検査)	前立腺がん	乳がん(X線検査)	子宮がん検査	骨粗しょう症	肝炎検査	歯周疾患検診
成人健診 特定健診 7月10日(水)～7月16日(火) ※7月14日(日)・7月15日(月・祝)を除く	○	○		○	○	○	○	○	○	○	○	○	○
後期高齢者健診 9月25日(水)～9月27日(金)			○	○		○	○	○	○	○			○
成人健診 特定健診 後期高齢者健診 10月16日(水)～10月22日(火) ※10月20日(日)を除く	○	○	○	○	○	○	○	○	○	○	○	○	○

● がん検診等【対象】豊山町に住民票のある方

検診日時 時間:午前8時45分～10時30分 午後1時～2時30分	大腸がん	胃がん(バリウム検査)	肺がん(X線検査)	肺がん(喀痰検査)	前立腺がん	乳がん(X線検査)	乳がん(エコー検査)	子宮がん	骨粗しょう症	肝炎検査	託児★
女性の がん検診 7月17日(水) 午前・午後 7月18日(木) 午前						○	○	○			○ 午前のみ
がん検診 11月1日(金)～11月7日(木) ※11月3日(日)・11月4日(月・振休)を除く	○	○	○	○	○	○	○	○	○	○	○ 1日・2日のみ
女性の がん検診 11月1日(金) 午後 11月2日(土)						○	○	○			

★検診車で検診を行っている間、託児を利用できます。ご希望の方は、申込時にお申し出ください。利用者多数の場合は時間の調整を行いますのでご了承ください。

■ がん検診無料クーポン券 次の方は、一部のがん検診が無料で受けられます。対象の方には無料クーポン券を5月に郵送します。

項目	対象者	対象者の生年月日	受診方法	
			集団健診	個別健診
大腸がん検診	40・50歳の男性、女性	昭和58年4月2日～昭和59年4月1日	○	○
乳がん検診	40・50歳の女性	昭和48年4月2日～昭和49年4月1日	○	○
子宮がん検診	20・30歳の女性	平成15年4月2日～平成16年4月1日 平成5年4月2日～平成6年4月1日	○	○

【使用方法】 検診申込み時にクーポン券をご持参ください。 ※クーポン券有効期限:令和6年6月1日(土)～11月30日(土)

■ 個別健康診査(指定医療機関で行う健診)

● 特定健診・後期高齢者健診・がん検診等

【申込み方法】 指定医療機関に電話で予約をしてください。
※一部の医療機関では予約不要です。

【持ち物】 健康保険証・検診料
受診券(特定健診・後期高齢者健診を受ける方のみ)

済衆館病院で乳がん検診をご希望の方

保健センターでの事前予約が必要です。(電話可)
予約期間:6月3日(月)～6月19日(水)
実施期間:7月～11月

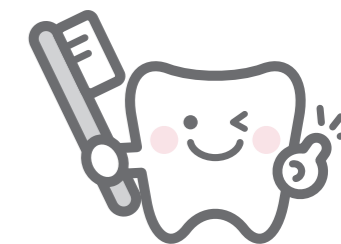
指定医療機関 ○…予約必要 △…予約不要	健診内容実施時期 電話番号 ※市外局番(0568)	特定健診	後期高齢者	検診	大腸がん	(内視鏡検査)	(X線検査)	前立腺がん	骨粗しょう症	子宮がん	乳がん検診(X線検査)
		6月～12月	8月～12月	6月～12月				4月～2月	7月～11月		
杉山医院	28-1181	○	○	○	○	○	○	○			
とよ山内科クリニック	39-3800	○	○	○	○	○	○	○			
わかばファミリークリニック	29-3911	○	○	○	○	○	○	○			
N.キッズファミリークリニック	28-2321	○	○	○			○	○			
小林産婦人科	22-3320									△	
藤の花レディースクリニック	23-8008									○	
おおばやしマタニティクリニック	26-0884									○	
済衆館病院	21-0811	○	○								○

※特定健診・後期高齢者健診は、上記の他、北名古屋市・清須市の指定医療機関でも受診できます。詳しくは保険課(tel.0568-28-0917)にお問い合わせください。

● 歯周疾患検診 下記対象の方は、指定医療機関で歯周疾患検診を受診できます。

【申込み方法】 指定医療機関に電話で予約をしてください。
(予約時に「豊山町の歯周疾患検診希望」とお伝えください。)

【持ち物】 健康保険証
【検診期間】 令和6年4月～令和7年3月
【検診回数】 年1回
【検診費用】 無料(歯石除去やレントゲン撮影などの治療行為は検診内容に含まれません。検診後に治療が必要な場合には、有料となります。)



対象者

年齢	生年月日
20歳	平成15年4月2日～平成16年4月1日
25歳	平成10年4月2日～平成11年4月1日
30歳	平成5年4月2日～平成6年4月1日
35歳	昭和63年4月2日～平成元年4月1日
40歳	昭和58年4月2日～昭和59年4月1日
45歳	昭和53年4月2日～昭和54年4月1日
50歳	昭和48年4月2日～昭和49年4月1日
55歳	昭和43年4月2日～昭和44年4月1日
60歳	昭和38年4月2日～昭和39年4月1日
65歳	昭和33年4月2日～昭和34年4月1日
70歳	昭和28年4月2日～昭和29年4月1日

指定医療機関

指定医療機関	電話番号
豊山歯科クリニック	0568-28-6480
空港歯科医院	0568-28-3478
寺町歯科医院	0568-28-2818
小塚歯科医院	052-903-5377
ケンタデンタルクリニック	0568-28-1281
とりむら歯科クリニック	0568-54-2246

New